

歌の贈り物 & シンポジウム

～クリスマスに寄せて～

PROFILE



土屋 広次郎

東京藝術大学大学院独唱科修了。ミラノ留学後は数々のオペラに出演。近年では国内外にてエデュテインメントスタイルのコンサート活動をしている。横浜音楽文化協会会員。フェリス女学院大学音楽学部教授。合唱指揮者。二期会会員。



吉田 弥生

フェリス女学院大学文学部教授。博士(日本語日本文学)。歌舞伎や宝塚歌劇等の日本演劇が専門。著書に『江戸歌舞伎の残照』『歌舞伎と宝塚歌劇』など。近年は演劇資料の展示監修や時代劇ドラマの考証も行う。



フェリス・フラウエンコーア

フェリス女学院大学音楽学部生・卒業生による声楽アンサンブル。クラシックからポップスなど幅広いパートリーで「横浜のミューズ」として国内外にて演奏活動。BS-TBS番組「日本名曲アルバム」では7年間レギュラー出演した。



のどころ / ソプラノ

フェリス女学院大学音楽学部声楽専攻及び、同大学院修士課程修了。吉本興業に所属し、バラエティ番組や「だいすけお兄さんの世界迷作劇場」に歌のお姉さんとして出演。



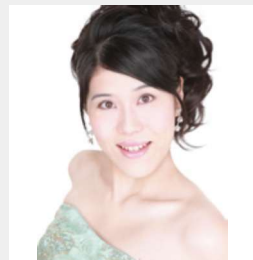
遠藤美和 / ソプラノ

フェリス女学院大学音楽学部声楽専攻及び、同大学院修士課程修了。東京二期会準会員。広島県福山市の観光大使「ローズ福山」。「ぼらのまち福山国際音楽祭ローズマインドプロジェクト」ミュージックアンバサダーを務めた。広島ラジオパーソナリティとしても活動中。



畑中紫南

フェリス女学院大学音楽学部声楽専攻及び、同大学院修士課程修了。二期会オペラ研修所第60期マスタークラス修了。ローカル局でのお天気キャスターやラジオパーソナリティーの経験を活かし、イベントや式典等の司会やアナウンスも行っている。



北野有希依 / メゾソプラノ

フェリス女学院大学音楽学部声楽専攻及び、同大学院修士課程修了。現在、新国立劇場合唱団団員。

【必ずお読みください】

【新型コロナウイルス感染症予防対策についてご来場いただける皆さまへお願い】

皆さまに安心してご来場いただくために必ず下記をご確認いただき、ご同意のうえご来場くださいませ。より安全な環境の維持に一層のご協力を賜りたく、ご理解のほどお願い申し上げます。

- 本公演当日、ご来場者様には氏名・ご連絡先等の情報提供をお願いいたします。いただいた情報は、会場内で新型コロナウイルス陽性者が発生した際、地方自治体や保健所からの開示要請に従って提出いたします。ご同意いただけない場合には、ご入場いただけませんので予めご了承ください。
- 本公演当日、ご自身の体調や状況について、以下ご確認をお願いいたします。
 - ①本公演当日、外出前にご自宅にて検温し、37.5度未満であること②咳・下痢・味やにおいを感じない等の症状がないこと③本公演日前14日以内に、政府から入国制限ならびに入国後の観察期間を必要とされている国や地域等への渡航、またその当該国・地域の在在者との濃厚接触がないこと④現在、新型コロナウイルス陽性判定を受けていない、また医師に自宅待機指示を受けていないこと⑤新型コロナウイルス感染症陽性者との濃厚接触がないこと⑥同居家族や身近な知人に感染が疑われる方がいないこと
- 館内では必ずマスクを着用してください。＊乳幼児(3歳以上の幼児は着用を推奨)を除き、着用いただけない場合はご入場をお断りさせていただきます。●館内でお客様同士の会話は、最小限にとどめていただきますようお願いいたします。●こまめな手洗いや消毒液での手指消毒、咳エチケットへのご協力をお願いいたします。●ご入場の際に、検温を実施いたします。検温の結果、37.5度以上の発熱が確認された場合、ご入場をお断りさせていただきます。●出演者への花束や差し入れの贈呈はご遠慮ください。また、応援は拍手にてお願いいたします。

テアトルフォンテ チケット購入方法

◆窓口 / 9:00~21:00

テアトルフォンテ受付窓口にて直接ご来館いただき、現金でお支払いください。

◆電話 / 045-805-4000 (9:00~21:00)

お電話でご予約後、一週間以内(予約された日を含めて8日以内)に受付窓口で現金でお支払いいただきチケットを受け取ってください。

◆Web / <https://www.funitty.jp/tickets/fonte/showlist>

Webでご予約後、ファミリーマートのお店に設置しております。『マルチコピー機』での操作となりますので、事前にご予約の際に提示された引換票番号(4で始まる13桁の数字)をお手元に準備ください。なお、引換票番号が分からない場合、ご予約頂いたサイトのマイページにてご確認くださいませ。

※お申込みには、会員登録が必要です(無料)

※金沢公会堂開催分は、テアトルフォンテおよび金沢公会堂の窓口のみで販売

【個人情報の取り扱いについて】

お客様よりご提供いただきました情報は、当施設の利用に関する以外には使用いたしません。開示などの請求は、下記の個人情報お問合せ先までお願いいたします。
 (個人情報お問い合わせ先) 指定管理者代表団体: 相鉄企業株式会社
 個人情報保護管理責任者(業務統括部担当役員) 045-319-2361

主催: 横浜市泉区民文化センター テアトルフォンテ

〒245-0023 横浜市泉区和泉中央南五丁目4番13号 (指定管理者: 相鉄企業株式会社)

協力: 横浜市金沢公会堂

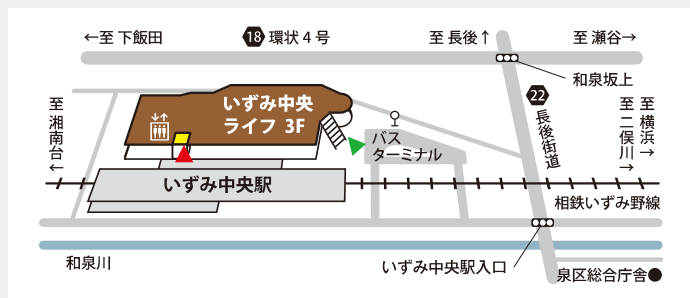
アクセス

テアトルフォンテ

相鉄いずみ野線「いずみ中央駅」下車1分。

▲改札口を出てローゼン入口左手のエレベーターで3F

▲正面入口は、改札を出て右に直進、ロータリーの手前、左手の階段を上がる。



横浜市泉区民文化センターテアトルフォンテ (指定管理者: 相鉄企業株式会社)

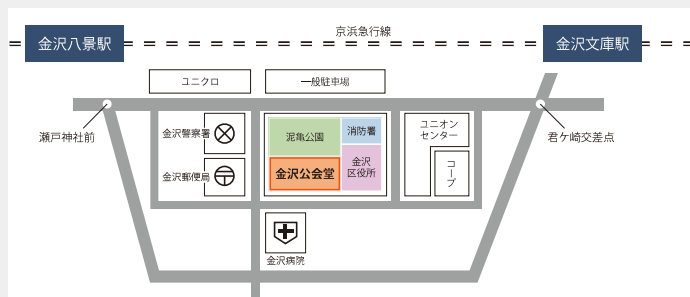
〒245-0023 横浜市泉区和泉中央南五丁目4番13号

TEL 045-805-4000 / FAX 045-805-4100

✉ fonte-info@sk-ims.com 公式サイト <https://www.theatrefonte.com/>

金沢公会堂

京浜急行線「金沢文庫駅」から徒歩11分 「金沢八景島」から徒歩13分



横浜市金沢公会堂 (指定管理者: 相鉄企業株式会社)

〒236-0021 横浜市金沢区泥亀2丁目9番1号 (金沢総合庁舎内)

TEL 045-788-7890