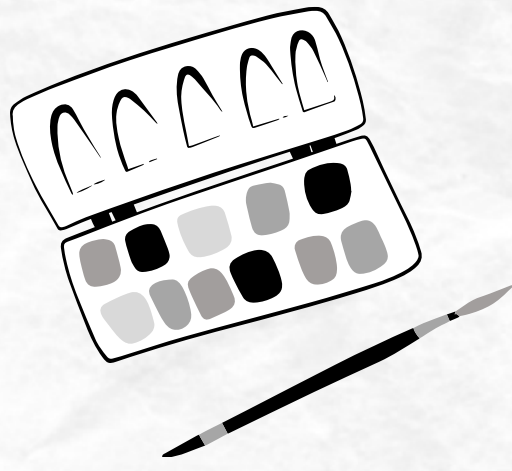




はじめての 風景画

ワークショップ



描きたい風景写真がありましたら、ご持参ください。
ワークショップでもいくつかご用意します。

〈日時〉 6/1(土)・8(土)・15(土)

午前の部10:00~12:00/午後の部13:30~15:30 全3回

〈参加費〉 ¥3,000 (全3回、初回にお支払い)

〈対象〉 18歳以上、全3回出席が可能な方 ※単発の参加はできません ※午前と午後の混同はできません

〈定員〉 各回10名

〈場所〉 創作室

〈持ち物〉 鉛筆画か水彩画のどちらかお好きな方を選択してお持ちください

●鉛筆画(鉛筆3H,H,B,4B,練りゴム)

●水彩画(鉛筆H,B,透明水彩か不透明水彩、筆6号~8号平筆,丸筆各1本,パレット,筆洗い,練りゴム)

【共通】スケッチブック(F4サイズ) ※アクリル絵の具不可

〈お申込〉 5/17(金)10時より、電話にて先着順

お名前・連絡先をお伝えください

注意事項: 初回に納入された参加費は、その後欠席した場合でもご返金できません

講師プロフィール **武宮 秀鵬** (たけみやしゅうほう) 画家・立体造形家

東京藝術大学美術学部絵画科絵画卒業

1991年現代洋画精鋭選抜記念大展大賞受賞、1997年昭和会展日動火災賞受賞、絵本「ほしになったふね」出版。

2006年東美アートフェアにて個展、2007年東美アートフェア、中野邸美術館(新潟)にて個展、KIAF(韓国国際アートフェア)に出品。

光村図書出版(株)発行の1992年(平成4年度)、1994(平成6年度)、1996(平成8年度)、2000年(平成12年度)の文部省検定教科書

(小学校・国語)の表紙絵を担当。

感染対策について

- 発熱や体調不良時には来館をお控えください。●マスクの着用は個人の判断にお任せします。
- 来館時に手指消毒をお願いします。こまめな手洗い、咳エチケットへのご協力をお願いします。



横浜市泉区民文化センター

テアトルフォンテ

(指定管理者: 相鉄企業株式会社)

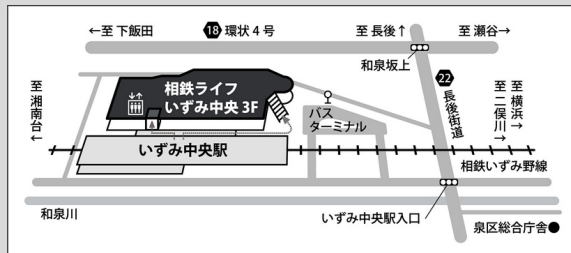
〒245-0023

神奈川県横浜市泉区和泉中央南五丁目4番13号

TEL 045-805-4000 FAX 045-805-4100

メールアドレス fonte-info@sk-ims.com

公式サイト <https://www.theatrefonte.com/>



テアトルフォンテの情報をチェック!是非登録お願いします!



●アクセス

【電車】

- 相鉄いずみ野線「いずみ中央駅」下車1分
- ▶「横浜駅」から約30分
- ▶「湘南台駅」から約5分

【バス】

- 神奈中バス「泉区総合庁舎前」下車3分
- ▶「戸塚バスセンター」から約25分
- ▶「長後駅」から約10分
- ▶「立場ターミナル」から約5分

【車】

当館専用の駐車場はありません。
公共交通機関をご利用ください。

【開館時間】 9:00~22:00(受付窓口は21:00まで)

【休館日】 毎月第3火曜日(祝日の場合は開館し翌日が休館です)

年末年始(12/29~1/3)

◆個人情報の取扱いについて お客様より提供いただきました情報は、当施設の利用に関する事以外には使用いたしません。開示等の請求は、下記の個人情報お問い合わせ先までお願いいたします。
【個人情報お問い合わせ先】 指定管理者代表団体:相鉄企業株式会社 個人情報保護管理責任者(総務部担当役員) 045-319-2361