

2026年度 フォンテ・クリエイターズ ＜区民企画委員＞

芸術文化と地域の文化振興に興味を持ち、
テアトルフォンテと一緒に企画立案から3月公演本番まで
積極的に活動に参加できる方募集します。

募集期間:2026年4月10日(金)～5月31日(日)

募集人数:10名程度

※人数が少なすぎる場合は実施を見送る可能性がございます

活動内容:テアトルフォンテで実施される主催事業を協働で企画する
(2027年3月にホールを使用した1時間程度の公演を予定)

活動期間:2026年6月～2027年3月

活動日:第4木曜日19:00～21:00

6/25、7/23、8/27、9/24、10/22、11/26、

12/17、1/28、2/25 ※12月のみ第3木曜日、3月は変則2回程度

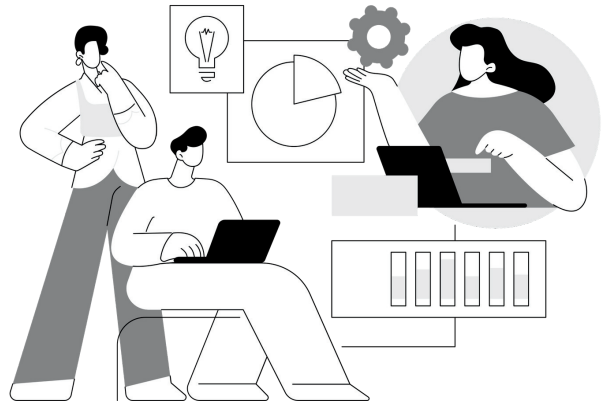
応募資格:横浜市泉区に在住・在勤・在学されている18歳以上の方 ※高校生不可

注意事項:謝礼や交通費の支給はありません

お申し込みはこちらの二次元コードから



Googleフォームが開きます



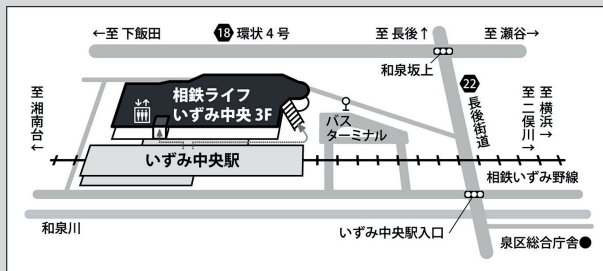
横浜市泉区民文化センター
テアトルフォンテ
(指定管理者:相鉄企業株式会社)

〒245-0023

横浜市泉区和泉中央南五丁目4番13号
TEL 045-805-4000 FAX 045-805-4100
メールアドレス fonte-info@sk-ims.com
公式サイト <https://www.theatrefonte.com/>

[開館時間] 9:00～22:00(受付窓口は21:00まで)

[休館日] 毎月第3火曜日(祝日の場合は開館し翌日が休館です)
年末年始(12/29～1/3)



テアトルフォンテの情報をチェック!是非登録をお願いします!



●アクセス

【電車】

- 相鉄いずみ野線「いずみ中央駅」下車1分
- ▶「横浜駅」から約30分
- ▶「湘南台駅」から約5分

【バス】

- 神奈中バス「泉区総合庁舎前」下車3分
- ▶「戸塚バスセンター」から約25分
- ▶「長後駅」から約10分
- ▶「立場ターミナル」から約5分

【車】

当館専用の駐車場はありません。
公共交通機関をご利用ください。